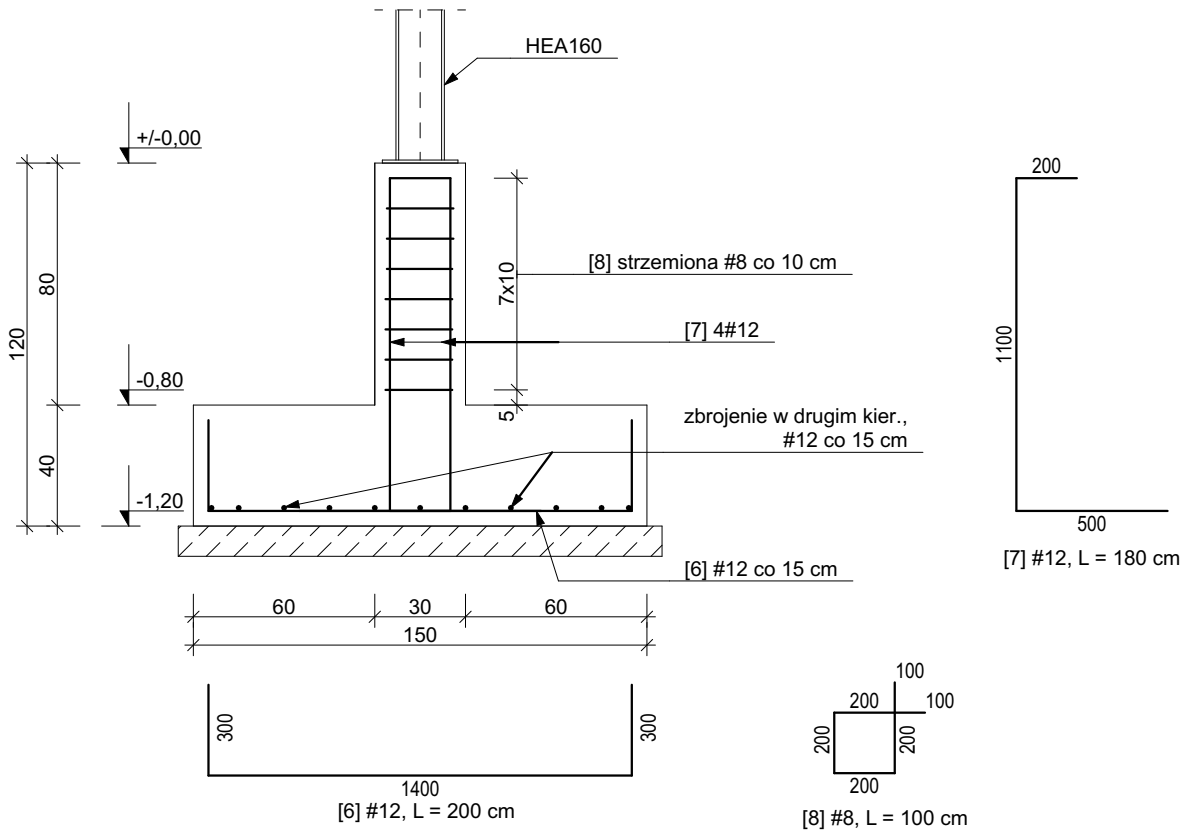


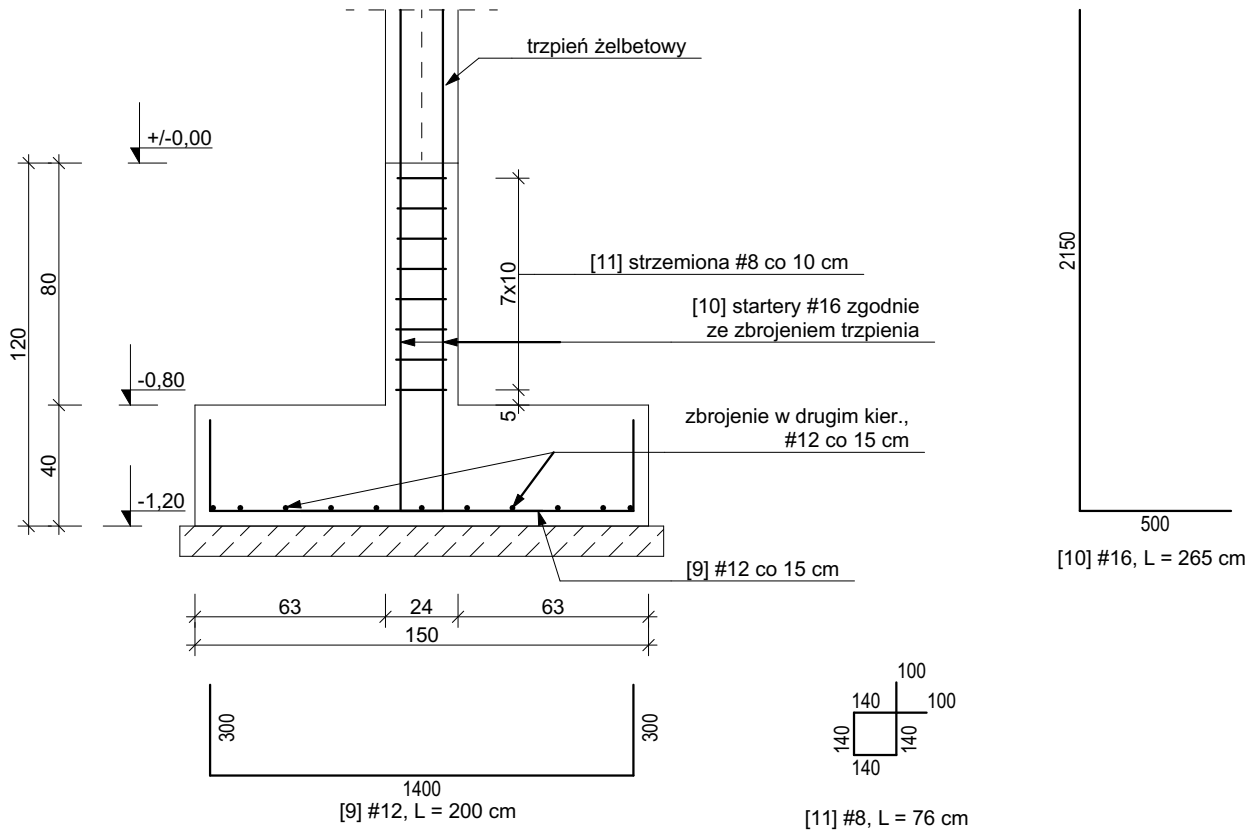
SCHEMAT ZBROJENIA STOPY SF1

skala 1:25



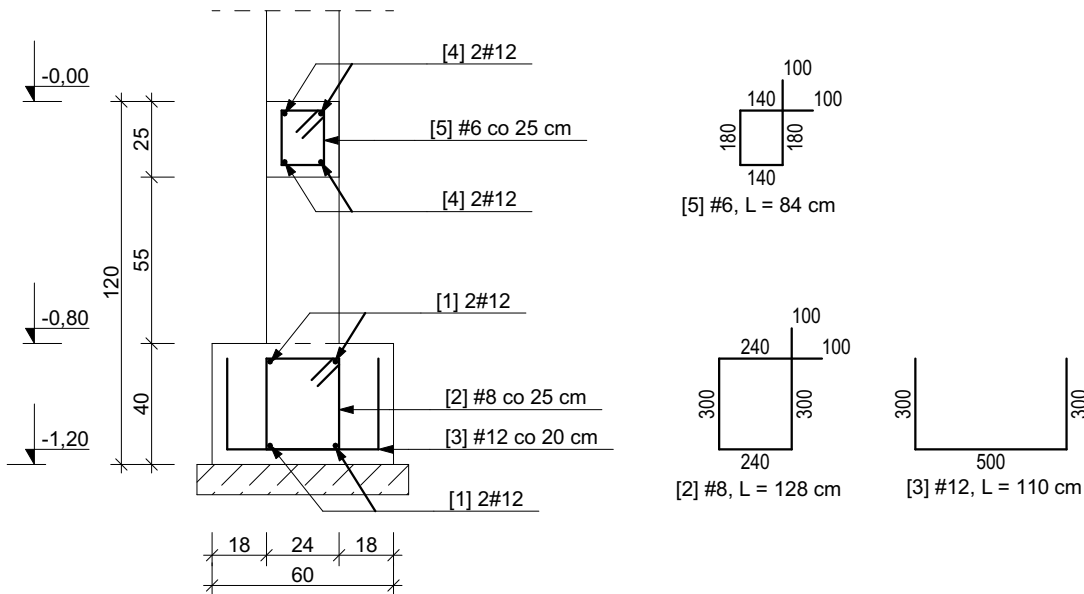
SCHEMAT ZBROJENIA STOPY SF2

skala 1:25



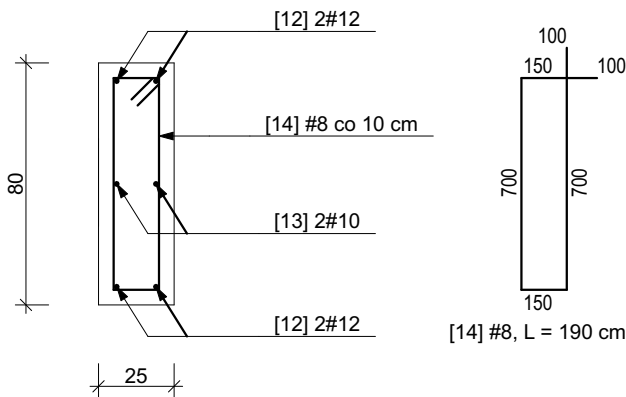
SCHEMAT ZBROJENIA ŁAWY FUNDAMENTOWEJ Ł1.1

skala 1:25



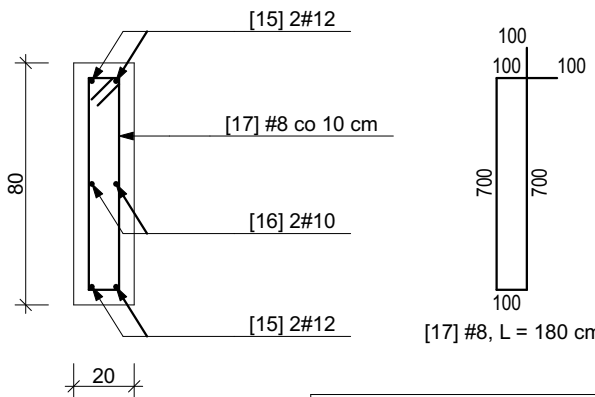
SCHEMAT ZBROJENIA BELKI BP1

skala 1:25



SCHEMAT ZBROJENIA BELKI BP2

skala 1:25



Beton: C20/25  
Stal: A-IIIN (B500SP)  
Otulina fund.: 50 mm

UWAGI:

- Klasa betonu: - elementów konstrukcyjnych: C20/25 (B25).
- Klasa ekspozycji betonu: - dla elementów poniżej poziomu terenu: XC2, - dla elementów powyżej poziomu terenu: XC1.
- Założona klasa konstrukcji: S4.
- Klasa stali zbrojeniowej: A-IIIN (np. B500SP).
- Pręty zbrojeniowe łączyć na zakład, min. 50 x  $\phi$  pręta.
- Zalecana średnica gięcia prętów: 5 x  $\phi$  pręta.
- Wymiary elementów podano w centymetrach.
- Rysunki rozpatrywać łącznie z opisem technicznym oraz projektami pozostałych branż.

Nazwa obiektu budowlanego: <b>Budowa wiaty magazynowej.</b>		
Adres obiektu: działka nr ew.: 315/2 obr. ew.: Jazowa, gm. Wiśniowa	Nazwa inwestora: Gmina Wiśniowa, 38-124 Wiśniowa 150	
Branża: Konstrukcja	Nazwa rysunku: <b>Zbrojenie elementów fundamentowych</b>	
Projektant: mgr inż. Paweł Filip upr. bud. w spec. konstr. PDK/0013/PWOK/24	podpis:	
Sprawdzający: mgr inż. Kinga Kurczap Up. bud. w spec. konstr. PDK/0280/PWOK/16	podpis:	
Skala: 1:25	Data: 05.2025	Nr Rys: <b>K.4</b>